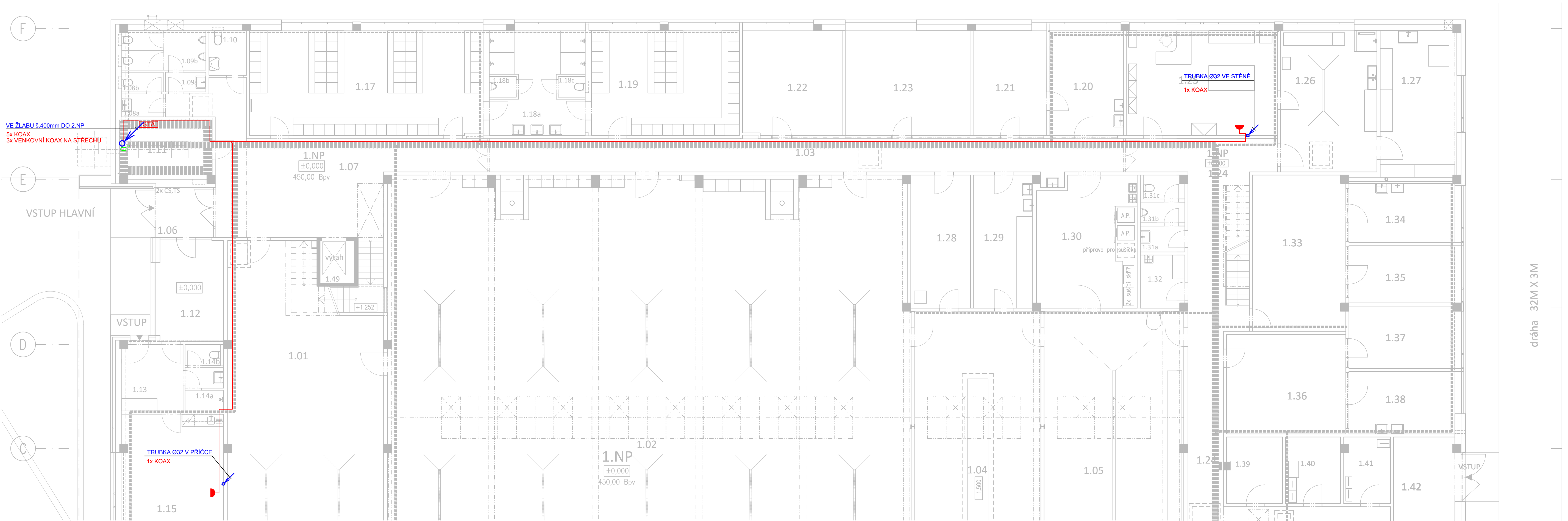
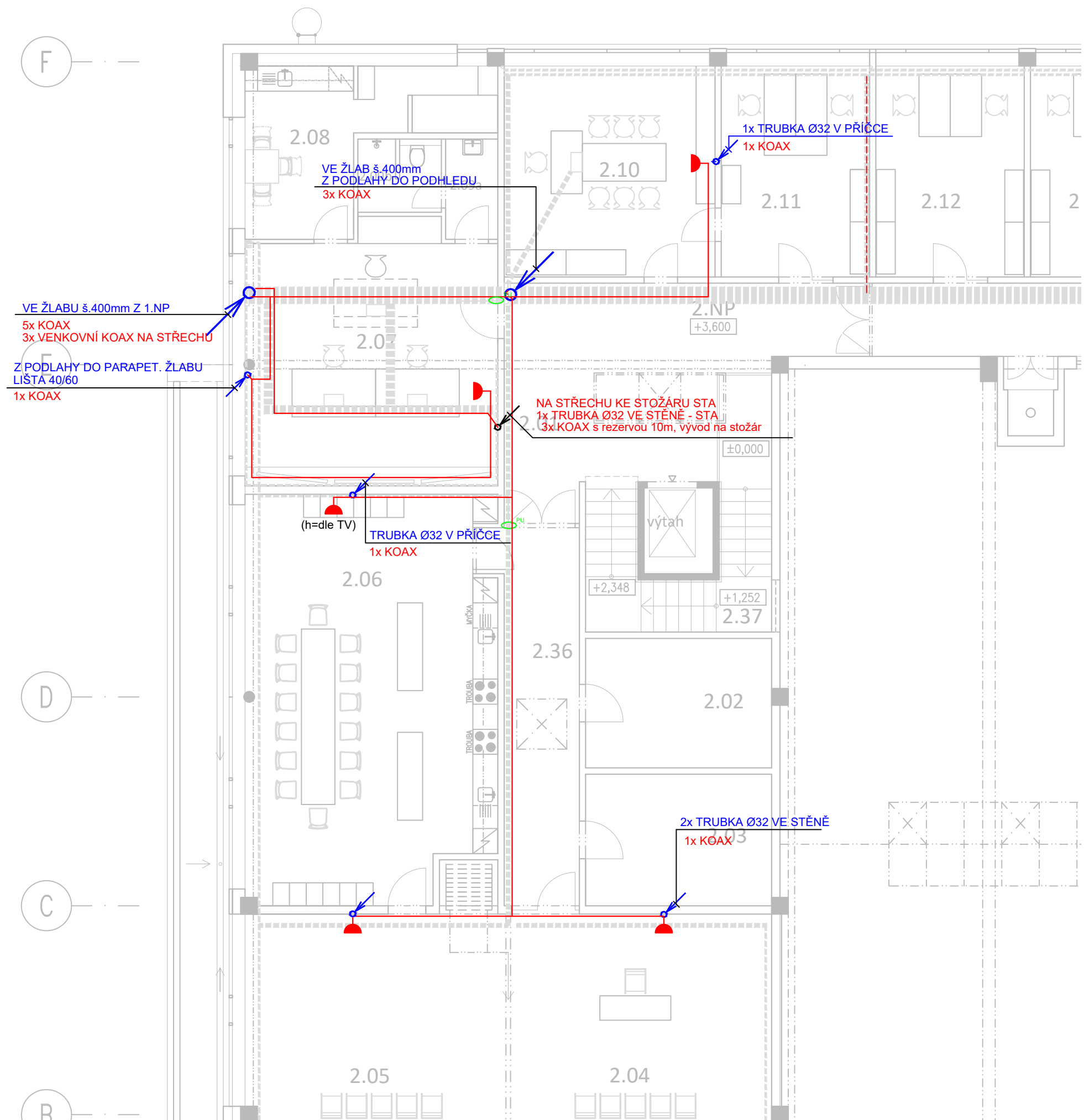


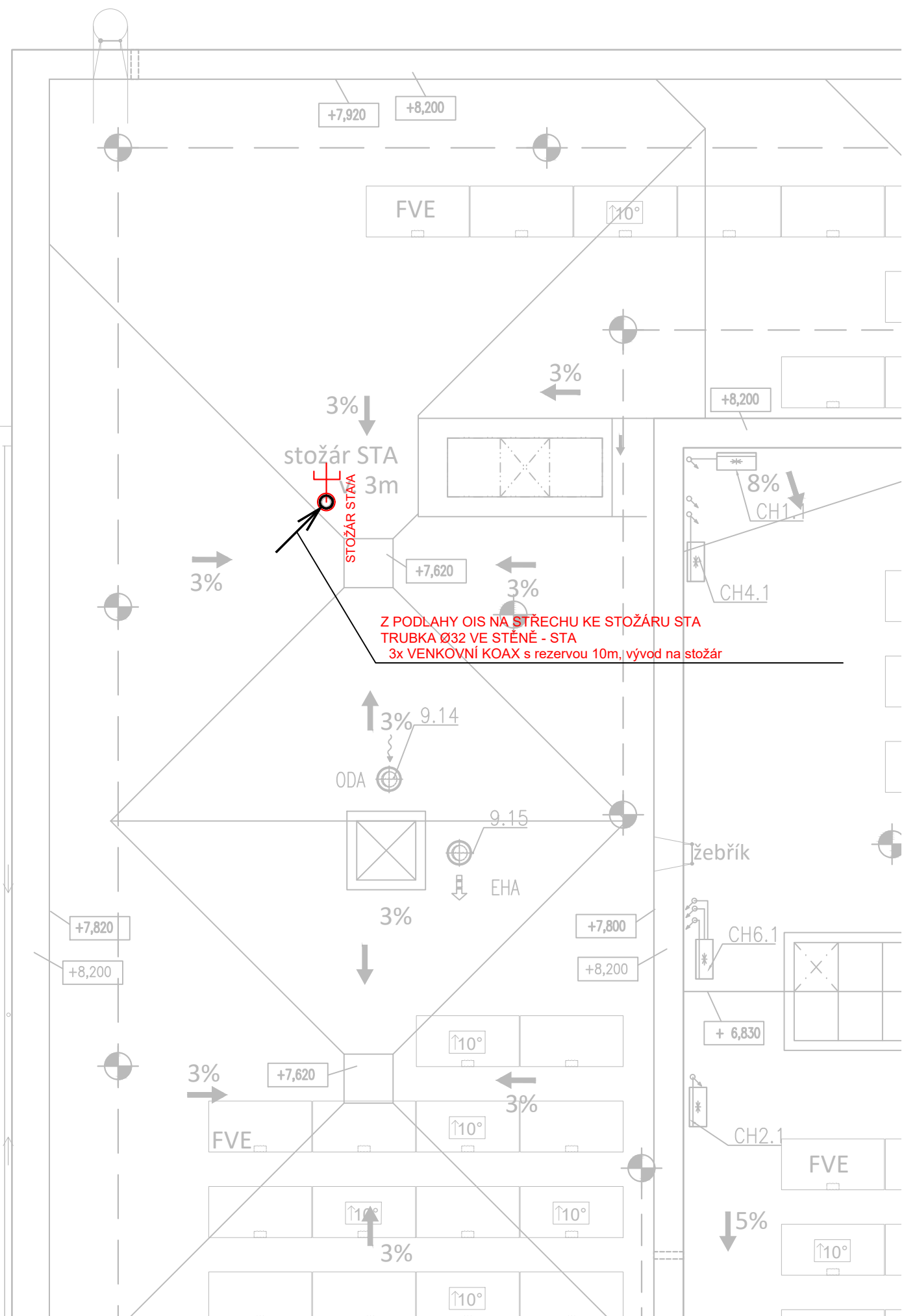
PŮDORYS 1.NP



PŮDORYS 2.NP



PŮDORYS STŘECHY



- REŠENO V RÁMCÍ PS INTEGROVANÉ TELEKOMUNIKAČNÍ ZAŘÍZENÍ
- REŠENO V RÁMCÍ JINÝCH PS SDĚLOVACÍCH ZAŘÍZENÍ


LEGENDA ZNAČEK STA

- NÁSTĚNNÝ ROZVADĚČ STA
- ANTÉNY STA
- ZÁSUUVKA STA
- POŽÁRNÍ UCPEÁVKA
- STOUPACÍ TRASA
- KABEL KOAX 75 OHM (NA STŘECHU S PLÁŠTĚM PRO VENKOVNÍ PŘÍPOJENÍ)

POZNÁMKA:  
Kabelové rozvody budou provedeny dle příslušných norem ČSN a budou uloženy ve společných kabelových trasách SLP, porovně v kabelových žlábkách, v pevných instalačních trubkách Ø 32 mm a v ochranných chráncích pod omítkou.  
Rozvody STA budou vedeny kabely typu KOAX, mimo objekt s pláštěm ve venkovním provedení.  
Napájení bude přivedeno z rozvaděče nn RSLP kabelem cívky napájený rozvaděče R2, R3 a R4 přímo. Jednotlivé prvky SLP budou napájeny ze zálohovaného zdroje 48V DC, nebo 230V AC ze střídače.  
Silové rozvody NN pro sdělovací technologii (sdělovací místnost 1.11 a ostatní racky) bude provedeno silovými kabely s elektrickou pevností 4 kV.  
Rozměry racky nacházející se v jiných objektech budou mít silový přívod NN kabely s elektrickou pevností 4 kV. Uzemnění racku bude vodičem CYA 16 mm².  
V pevných podhledech budou instalovány revizní otvory.  
Budou dodrženy odstupy slaboproudých rozvodů od rozvodů silnoproudých:  
- při souběhu do 5m - odstup 5cm  
- při souběhu nad 5m - odstup 20cm

LEGENDA MÍSTNOSTÍ	
č.m.	účel
1.01	garáž
1.02	velkoprostorové garáže
1.03	chodba
1.04	dílna s montážní jámou
1.05	mycí box
1.06	zdvěři
1.07	chodba
1.08a	WC návštěvníci - ženy, předs.
1.08b	WC návštěvníci - ženy, kabina
1.09a	WC návštěvníci - muži, předs.
1.09b	WC návštěvníci - muži
1.10	WC invalidní
1.11	sdllovací místnost
1.12	návštěvník místnost
1.13	krizové řízení - předsíň
1.14a	krizové řízení - umyvadlo, sprcha
1.14b	krizové řízení - WC kabina
1.15	krizové řízení - kancelář
1.16	krizové řízení - ložnice
1.17	šatna čistá
1.18a	umývárna muži
1.18b	umývárna muži - kabina
1.18c	umývárna muži - pisoár
1.19	šatna špinavá
1.20	spojovací a info služba - anc.
1.21	spojovací a info služba - sklad
1.22	sklad spec. hasených léků
1.23	sklad drobných dílů stroj. služby
1.24	chodba, schodiště
1.25	chemická služba - anc.+dílna
1.26	chemická služba - dílna
1.27	chemická služba - sklad
1.28	příruční sklad
1.29	dílna
1.30	prádlna, sušárna
1.31a	WC předsíň
1.31b	WC, pisoár
1.31c	WC, kabina
1.32	úklidová komora
1.33	strojí služba - sklad
1.34	strojí služba - dílna
1.35	strojí služba - kancelář
1.36	technická služba - sklad
1.37	technická služba - kancelář
1.38	technická služba - dílna
1.39	sklad OOPP
1.40	NN rozvodna
1.41	NN zložna
1.42	sklad zahradní techniky
1.43	sklad PHM
1.44	sklad hadic
1.45	ČOV
1.46	sušení hadic, lezecká stěna
1.47	cvičná věž
1.48	garáž - tank
1.49	výťahová šachta

LEGENDA MÍSTNOSTÍ	
č.m.	účel
1.01	garáž
1.02	velkoprostorové garáže
1.03	chodba
1.04	dílna s montážní jámou
1.05	mycí box
1.06	zdvěři
1.07	chodba
1.08a	WC návštěvníci - ženy, předs.
1.08b	WC návštěvníci - ženy, kabina
1.09a	WC návštěvníci - muži, předs.
1.09b	WC návštěvníci - muži
1.10	WC invalidní
1.11	sdllovací místnost
1.12	návštěvník místnost
1.13	krizové řízení - předsíň
1.14a	krizové řízení - umyvadlo, sprcha
1.14b	krizové řízení - WC kabina
1.15	krizové řízení - kancelář
1.16	krizové řízení - ložnice
1.17	šatna čistá
1.18a	umývárna muži
1.18b	umývárna muži - kabina
1.18c	umývárna muži - pisoár
1.19	šatna špinavá
1.20	spojovací a info služba - anc.
1.21	spojovací a info služba - sklad
1.22	sklad spec. hasených léků
1.23	sklad drobných dílů stroj. služby
1.24	chodba, schodiště
1.25	chemická služba - anc.+dílna
1.26	chemická služba - dílna
1.27	chemická služba - sklad
1.28	příruční sklad
1.29	dílna
1.30	prádlna, sušárna
1.31a	WC předsíň
1.31b	WC, pisoár
1.31c	WC, kabina
1.32	úklidová komora
1.33	strojí služba - sklad
1.34	strojí služba - dílna
1.35	strojí služba - kancelář
1.36	technická služba - sklad
1.37	technická služba - kancelář
1.38	technická služba - dílna
1.39	sklad OOPP
1.40	NN rozvodna
1.41	NN zložna
1.42	sklad zahradní techniky
1.43	sklad PHM
1.44	sklad hadic
1.45	ČOV
1.46	sušení hadic, lezecká stěna
1.47	cvičná věž
1.48	garáž - tank
1.49	výťahová šachta

 <b>EVROPSKÁ UNIE</b> Evropské strukturální a investiční fondy Operační program Doprava		<b>Ministerstvo dopravy</b> Státní fond dopravní infrastruktury	
Orientační schéma:		Raziskó oprávnění osoby:	
Revize:		Datum:	
[000]		02/2023	
Popis:		Definitivní odevzdání dokumentace	
Kontroloval:		Ing.arch. Luboš Sejkora	
Stavebník/Investor:		<b>SPRÁVA ŽELEZNIC</b>	
Adresa:		Dlážděná 1003/7, 110 00 Praha 1	
Zástupce investora:		Stavební správa západ	
Adresa:		Sokolovská 1995/278, 190 00 Praha 9	
Zhotovitel stavby:		<b>SUDOP PRAHA a.s.</b>	
Adresa:		Olšanská 2643/1a, Žižkov, 130 80 Praha 3	
Kontakt:		T: +420 604 236 211 E: lubos.sejkora@spsumcz.cz	
Zhotovitel objektu:		<b>SUDOP PRAHA a.s.</b>	
Adresa:		Olšanská 2643/1a, Žižkov, 130 80 Praha 3	
Kontakt:		T: +420 724 756 075 E: cabalova@czplan.cz	
Hlavní projektant (HPP):		Speciální:	
Ing.arch. Luboš Sejkora		Ing. et. Ing. arch. Zuzana Čabalová	
Odpovědný projektant:		Zpracoval:	
Ing. et. Ing. arch. Zuzana Čabalová		Ing. Vladimír Koutník	
Název stavby/akce:		<b>Areál HZS Cheb</b> <b>Vrázova ulice, k.ú. Cheb</b> <b>parc.č. 1393/12, 1399/17, 1404/4</b>	
Název části:		Jiná sdělovací zařízení	
Název objektu:		<b>Datové rozvody, společná televizní anténa, vstupní audio/videotelefony</b>	
Název dílů částí přílohy:		<b>Půdorys</b>	
Kraj:		Karlovarský	
Místní část:		Cheb (620919)	
Stupeň dokumentace:		Datum zpracování:	
PPS		28.02.2023	
Formát:		10 x A4	
Měřítko:		1:100	
Podpis:		Přehled:	
[000]		[000]	
Prostor pro další informace:		Prostor pro další informace:	